

Feinplanung

Produktionsplanung

Die Produktions-Planung mit dem parallel pps® bietet Ihnen die Werkzeuge, mit denen Sie Ihre Ressourcen, Termine und Kosten im Griff haben. Die Software ist modular aufgebaut und für alle Arten von Produktionsbetrieben einsetzbar.

Mit dem parallel pps® erstellen Sie ein strukturiertes Modell Ihrer Produktion. Sie verwalten die zur Verfügung stehenden Betriebsmittel (Maschinen und Mitarbeiter). Die Fertigungsverfahren zur Produktion eines Artikels enthalten Operationspläne und Stücklisten. Der Netzplan erlaubt Ihnen, den gesamten Durchlauf eines Auftrags mit allen Abhängigkeiten zu modellieren.

Die Verfügbarkeit Ihrer Ressourcen wird über hierarchische Betriebskalender abgebildet. Bei Bedarf können Sie schnell und übersichtlich Mitarbeiter umteilen.

Die Planung ist äusserst flexibel. Sie können selbst bei laufenden Aufträgen alle Vorgaben den aktuellen Gegebenheiten anpassen.

Die interaktive grafische Planung gibt dem Planer mächtige Werkzeuge in

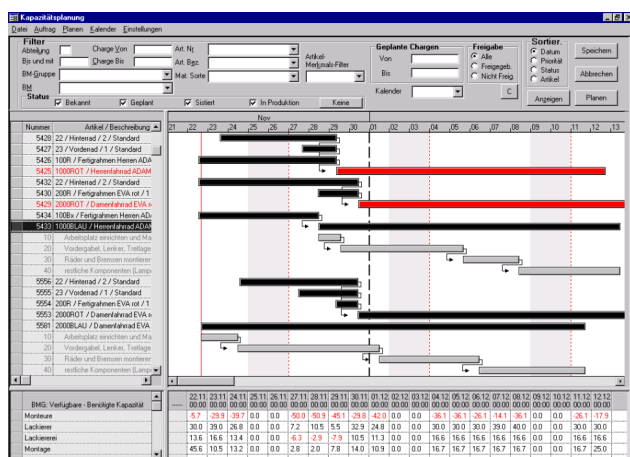
die Hand, ohne ihn zu bevormunden. Das parallel pps® schreibt Ihnen nicht vor, wie Sie planen sollen. Sie bestimmen, wie Sie die Kapazitäten Ihres Betriebs einsetzen, um die Produktionsziele zu erreichen.

Bei der Simulation der Produktion berechnet das parallel pps® automatisch die Auswirkungen Ihrer Massnahmen, überprüft alle Abhängigkeiten und führt die nötigen Anpassungen durch. Mögliche Schwierigkeiten werden grafisch dargestellt. Dank detaillierter Vor- und Nachkalkulation haben Sie Ihre Kosten im Griff. Die Vorkalkulation weist Ihnen den erwarteten Ausschuss und Verschnitt abhängig von der Auftragsgrösse aus. Die Nachkalkulation führt Sie sicher auf die Spur von Abweichungen.



Top Features

- Vorgaben noch während der Produktion änderbar
- Interaktive grafische Plantafeln
 - Auftragsplanung
 - Maschinenplanung
- Berechnung von Ausschuss und Verschnitt über den gesamten Netzplan
- Detaillierte Kalkulation
- Standardtätigkeiten erlauben Fertigungsverfahren im Baukastenprinzip und machen Expertenwissen allgemein zugänglich.
- Varianten und Versionen von Fertigungsverfahren
- Hierarchische Betriebskalender beschreiben die Verfügbarkeit der Ressourcen.
- Archiv für Statistik und lückenlose Rückverfolgung
- Überwachungs- und Auswertungsfunktionen in grafischer und tabellarischer Form



grafische Kapazitätsplanung

Seien wir ehrlich: Es gibt Situationen, in denen Sie nicht alle Termine wunschgemäß einhalten können. Erwarten Sie von einer Software ein (unrealistisches) Wunschscenario, das alle Probleme verschwinden lässt, oder eine klare Übersicht über Ihre Probleme? Sie als Benutzer entscheiden, wo Sie Prioritäten setzen und welche Abweichungen Sie akzeptieren.

Die Herausforderungen der Produktion sind immer durch die speziellen Rahmenbedingungen eines Betriebs oder einer Abteilung gegeben. Mit dem PPS fokussieren Sie Ihre Planung gezielt auf die für Sie wichtigen Aspekte:

- Terminerfüllung
- Kapazität von Maschinen und / oder Mitarbeitern lang-, mittel- und kurzfristig
- Auslastung zentraler Komponenten
- Gesamtdurchlauf durch die ganze Firma
- Rohwarenverfügbarkeit

Einerlei wie Sie planen, die Software prüft automatisch die Abhängigkeiten. Tatsächlich ist jede Planung mit Ungenauigkeiten behaftet – darum sind unsere Planungswerkzeuge nicht stur. Sie zeigen die Auswirkungen Ihrer Planung und macht auf mögliche Probleme aufmerksam.

Arbeiten mit dem PPS

Kapazitäten kontrollieren und anpassen

Der Planer prüft zunächst die Kapazitäten auf Stufe Woche und/oder Tag. Er passt die Kapazitäten nach Bedarf durch Umteilen von Mitarbeitern in andere Gruppen oder Abteilungen an.

Aufträge planen

In der grafischen Plantafel werden die Aufträge interaktiv verschoben. Die Software berechnet laufend die Auswirkungen der Massnahmen, überprüft alle Abhängigkeiten und führt die nötigen Anpassungen durch.

Maschinen planen

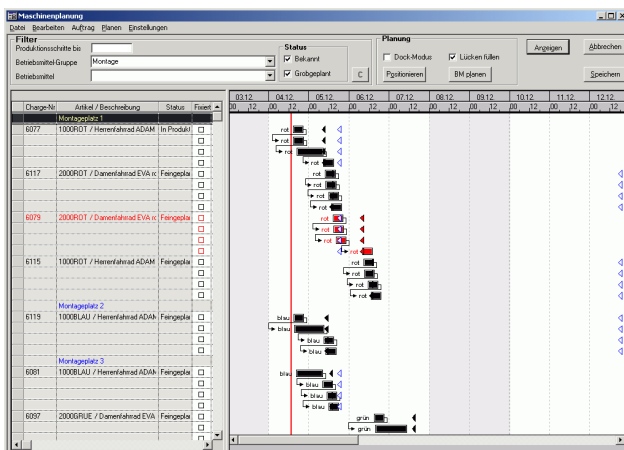
Die Maschinenplanung erlaubt die grafische Planung der Produktionsschritte auf den einzelnen Maschinen. Überlappungen und Lücken werden unter Berücksichtigung der Kapazitäten automatisch eliminiert. Die Software prüft zudem automatisch die Abhängigkeiten zu vorhergehenden oder nachfolgenden Schritten auf anderen Maschinen.

Laufende Kontrolle

Der Planer kann den aktuellen Produktionsfortschritt in tabellarischer und grafischer Form überwachen und kann jederzeit einsehen, wer gerade was macht oder wann gemacht hat.

Ihr Nutzen

- Verlässliche Terminvorhersagen
- Flexibilität
- Übersicht: Komplexität wird beherrschbar
- Aktuelle Information zum Auftragsstand
- Probleme werden frühzeitig erkannt und können gezielt gelöst werden.
- Optimale Auslastung zentraler Komponenten
- Gesamtdurchlauf wird optimiert
- Kostenkontrolle



Maschinen-
planung

PARALLEL
Informatik für Produktion und Logistik · www.parallel.ch

PARALLEL Informatik AG
Inseliquai 8 · 6005 Luzern
Telefon 041 369 67 67